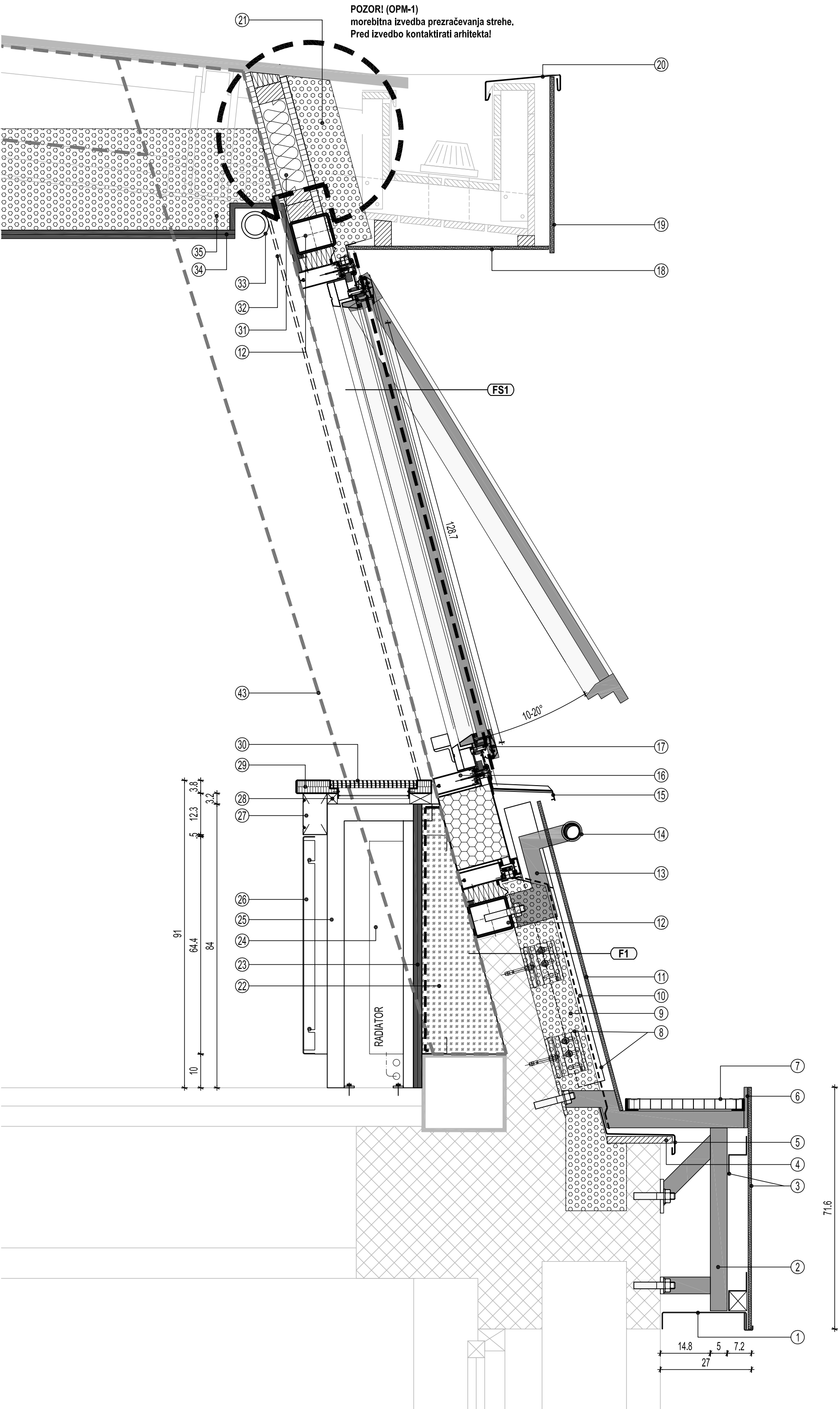
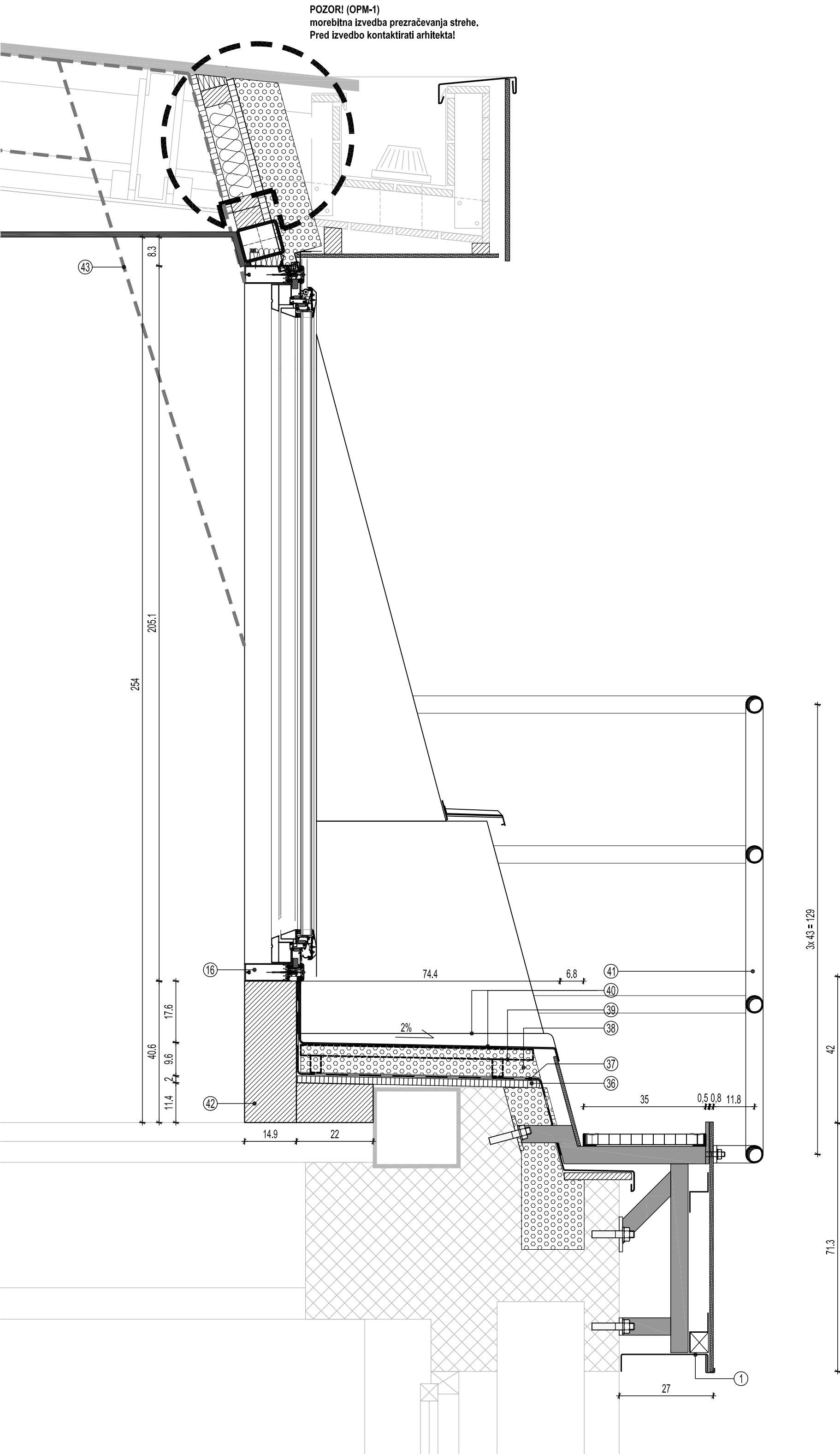


PREREZ P1 1:10



PREREZ P2 1:10



LEGENDA ELEMENTOV

- obstoječi AB fasadni venec objekta
- ALU perforirana zaključna pločevina z odkapnim robom r_s=38cm
- JEKLENI NOSILCI POHOodne REŠETKE pohlšljena kvadratna cev dim. 50 / 50 / 3,2mm, finalna barva RAL 7021
- Fasadne plošče ETERNIT SWISSPEARL, deb.8mm barva: 7099 (Onyx GSO) + podkonstrukcija
- OSB polica širine 20cm, deb. 20mm
- ALU Odkapna pločevina venca pod parapetom, r_s= 40cm
- PLOŠČATO ŽELEZO NA ROBU nosilcev za pohodne rešetke dim. 120 / 5mm
- POHOodne REŠETKE iz podinkane pločevine, dim. 34 x 100 cm, velikost okenc 33x33mm (nosilni trak 30/ 2 mm, prečni trak 10/ 2 mm) upoštevati ves pritrdilni material vse do končne izvedbe + VZDOLŽNA L - profila (okvir) za pohodne rešetke dim. 35x35mm; varjeno ali vijačeno na nosilec pohodne rešetke
- kovinska fasadna podkonstrukcija 16cm; prežračevani sloj 4cm
- toplotna izolacija kot Knauf insulation FPL-035 s steklenim volom bele barve, deb. 12cm
- paropropustna folija (sekundarna kritina) kot Knauf insulation LDS 0,04
- Fasadne plošče ETERNIT SWISSPEARL, deb.8mm barva: 7099 (Onyx GSO)
- jeklena nosilna KVADRATNA CEV dim. 110 / 100 / 5mm za pritrdjevanje zasteklene fasade. Pritrdjevanje na obstoječe jeklene okvirje strehe. Način pritrdjevanja določi statik na podlagi oglada na objektu
- JEKLENI NOSILCI RF ROČAJA ploščato železo deb. 5mm; vročecinkani ter finalna barva RAL7035
- RF CEV; Ø48mm deb. 2mm, natur RF površine
- tipska ALU pločevinasta okenska polica, deb. 1,25mm, barva RAL 7035; širine 20cm (r_s=25cm)
- fasadne zasteklitveni sistem Schueco tip FW50+, profili dim. 50x125 mm; (statično višino profila preveriti) barva kape profilov RAL7021 barva notranjega profila: ALU eluksiran (RAL9006) fiksne zasteklitve, okna, steklo-paneli, termo-izolacijski paneli SISTEM okna Schueco AWS 57 RO, z nizkim zunanjim okvirjem; barva okvirja RAL7021 ODPIRANJE: ročno; v normalnem položaju (i) ~20°, v času čiščenja (ii) možnost odpiranja ~45°-55° ZASTEKLITEV: visokoselektivna sončnozaščitno steklo kot Reflex RX SUN Neutral 50/ 27 (končni tip in barvo določi arhitekt na podlagi predloženih vzorcev prepustnost svetlobe LT50%, prepustnost toplote g27%, deb. 28mm; K = 1.1 W/m2K, s konstrukcijo 1:3 W/m2K OPOMBA: ton stekla se dogovori s projektantom
- horizontalna fasadna obloga napušača: fasadne plošče SWISSPEARL, deb.8mm; barva: 7099 (Onyx GSO)
- vertikalna fasadna obloga napušača: fasadne plošče SWISSPEARL, deb.8mm; barva: 7099 (Onyx GSO) z vodnim nosom
- pločevinasta ALU obroba napušača deb. 0,7mm; barva RAL 7035; r_s=43cm
- toplotna izolacija kot Knauf insulation FPL-035 s steklenim volom bele barve, deb. 12cm
- vplihovana toplotna izolacija kot Knauf insulation SUPARL 034
- knauf podkonstrukcija, zrakotesna parna zavora kot Knauf insulation LDS 100, podkonstrukcija CW75, dvojna mavčno-kartonska obloga deb. 2x12.5mm
- radiator ter cevni razvodi, barva RAL7021 - Schwarzgrau
- kovinska podkonstrukcija parapeta, pohlšjevana kvadratna cev 50 / 50 / 1,5mm, barva RAL 7022 - Umbra grey
- Kovinska perforirana snemljiva maska radiatorja, dim. 100x64,4cm, barva po izboru arhitekta
- elektro kanal v ALU izvedbi, dim.72x123mm
- lesena podkonstrukcija parapetne police; morali 30x32mm ter 65x32mm
- okenska polica; iveral 2x18mm, rob obdelan z ABS nalepkomPolica iz iverala širine 40cm, barva po izboru arhitekta
- ALU rešetka HIDRIA, tip AR-9, dim. 225x1025mm (zunanja dim. 258x1058mm) prosti presek Aef=0,1120 m2; barva: eloksiran aluminij (CO)
- lesena senč termozalacijska zavora (zrakotesna zavora), OSB plošča 2cm/masivna podkonstrukcija: toplotna izolacija 8cm/OSB plošča 2cm
- posevno vodilo (U-profil) za screen roloje
- notranji screen rolo kot SOLTIS 99-2058; vpeto v jeklenih vodilih z električnim upravljanje. OPOMBA: Vzorec in barvo tkanine pred naročilom potrdi projektant!
- spuščeni strop - knauf podkonstrukcija - parna zavora - mavčne plošče 2x12.5mm
- toplotna izolacijakot Knauf insulation CALSSIC 040 prosto položena na knauf spuščeni strop
- vodoodporna OSB/G plošča deb. 20mm
- kot Bauder Thermofol U (PVC), deb. 1.8mm. Po vertikalnih robovih polaganje hidoroizolacije do višine 15-20cm. Vsi preklopi vototesno lepljeni. Velikost podesta 80x70cm
- trda pohodna toplotna izolacija kot DDP-S, deb.10cm
- kovinska podkonstrukcija podesta, pohlšvene kvadratne cevi 30 / 30 / 1.2 mm, vročecinkano
- jeklena pohodna pločevina (solzasta rebra) deb. 3/4mm; r_s= 85cm. Levo/desno stranski rob navzgor cca 4-5cm, spredaj rob navzdol cca. 4 cm, zadaj rob navzgor 4-5cm. Tlorisna dim. pohodne plošče cca. 80x74cm (ŠxL)
- Ograja iz RF cevi Ø48, deb. 2mm. V zidano steno pritrdjevano s Hilti vijaki ter na kovinsko podkonstrukcijo pohodnih rešetk
- parapetni zid ter podzidava s penobetonskimi bloki
- Obstoječi NOSILNI OKVIR stesne konstrukcije; zaščiti s požarno-odpornimi ploščami kot PROMAT Promatect-200, deb. 20mm
- ALU barvana pločevinasta obroba; barva RAL 9002; r_s=80cm
- Dvignjen rob zaključka, h=15cm
- BITUMENSKA HIDROIZOLACIJA, 1 sloj hidroizolacijskih travok kot npr. POLYFLEX LIGHT MINERAL. izvedba predhodnega bitumenskega premaz kot npr. POLYPRIMER HP 45. OPOMBA: Vse preboja, prevoje zaključke in izvedbo potrebno izvesti po navodilih proizvajalca ali zastopnika hidroizolacijskih travok. Vsi stiki morajo biti 100% tesnjeni
- ALU tipska perforirana zaključna pločevina z odkapnim robom r_s=32cm

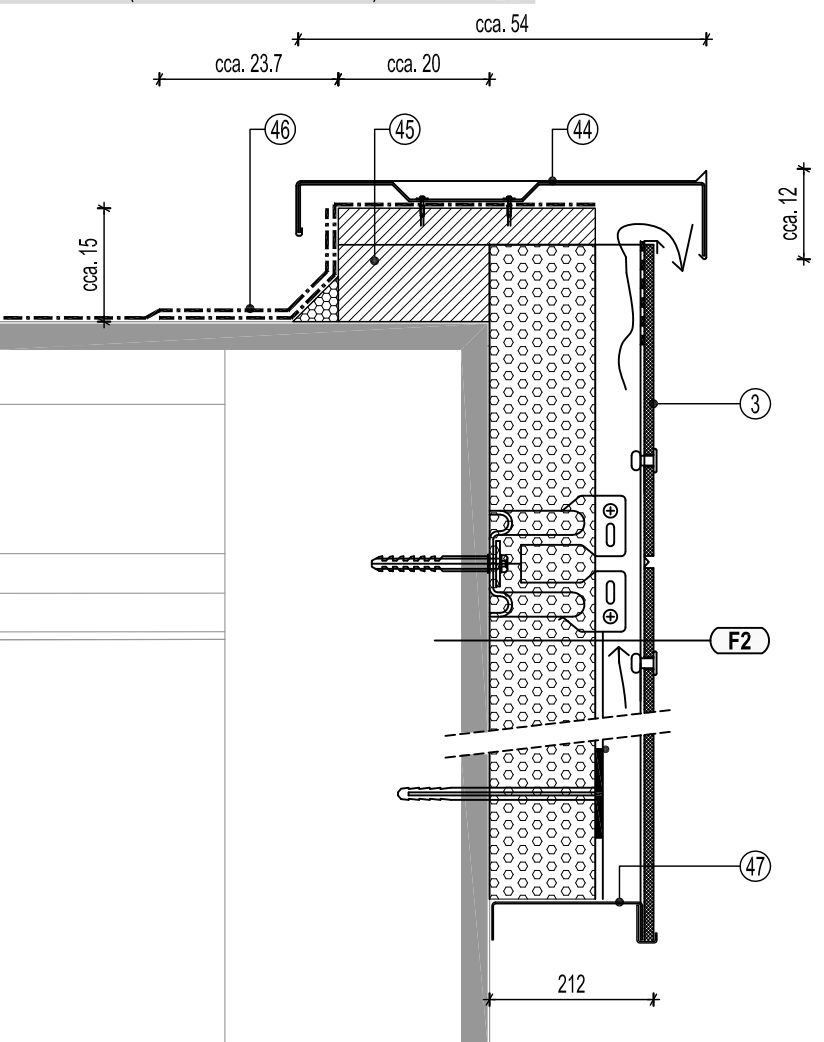
OPOMBA:

- Vse dimenzije potrebno preveriti na licu mesta!

POSEBNA OPOMBA [OPM-1]

V fazi projektiranja ni bilo dovolj podatkov o obstoječem stanju in sestavi zapore v delu medstropja. Rešitev in obdelava zaključka se bo reševalo na licu mesta. V detajlu prikazan le princip zapiranja. Poseg se izvaja le iz spodnje "fasadne" strani. Strešna stran ostaja nedotaknjena. Pred posegom potrebno kontaktirati projektanta.

PREREZ P3 (vzhodna, zahodna fasada) 1:10



FASADNI PAS - DETAJL

1:10

VSE ODPRTINE, KI SO VEZANE NA INŠTALACIJE KONTROLIRAJTE V USTREZNIH NAČRTIH!
VSE MERE PREVERITI NA MESTU!

STUDIO REBEKA D.O.O.

DRUŠTVO ZA PROJEKTIŠNINE, OBRAČUNAVNE IN SVETOVANJE

CANKARJEVO NABREŽJE 9, 1000 LJUBLJANA

TEL: +386 1 421 39 60

FAX: +386 1 425 13 98

EMAIL: INFO@STUDIOREBEKA.SI

HTTP://WWW.STUDIOREBEKA.SI

INVESTITOR

Univerza v Ljubljani

FAKULTETA ZA POMORSTVO IN PROMET

Pot pomorščakov 4

6320 Portorož

OBJEKT / LOKACIJA

UREDITEV PROSTOROV FPP - 2. FAZA

PRENOVA PREDAVALNIC Z ENERGETSKO SANACIJO

SEVERNE IN ZAHODNE FASADE

VSEBINA / NASLOV RIBE

FASADNI PAS - DETAJL

ŠT. NAČRTA

08-2015/A

VRSTA PROJEKTNE DOKUMENTACIJE

PZI

DATUM

Februar 2016

ŠTEVILKA RIBE

5.2

1:10

ŠT. VSEBINE

5.2

© VSEBINA JE AVTORSKA LASTNINA STUDIA REBEKA D.O.O. NAČRT JE ZAŠČITEN Z ZAKONOM O AVTORSKIH IN SRODNIH PRAVICAH (UR.LJUB. RS ŠT. 16/2007).

© AVTORSKI AVTODAD SD 11 SERIALNO: 391-43051585 ULTRABYTE